



Järjestöjen edustajana hyvinvointialueen osallisuusvaliokunnassa

kehittämispäällikkö Anne Pyykkönen

Pohjois-Karjalan Sosiaaliturvayhdistys ry

30.5.2024

Pohjois-Karjalan Järjestöasiain neuvottelukunta JANE

- Pohjois-Karjalan maakunnan järjestöjen yhteinen toimintaelin ja yhteistyörakenne, kts. [Kokoonpano](#)
- Toimii järjestö- ja yhdistystoiminnan asiantuntijaryhmänä/virallisena POKAT-teemaryhmänä **Pohjois-Karjalan maakuntaliitossa**
- Jäsenet (16+16) edustavat järjestöjä eri toimialoilta, asiantuntijajäsenet, pj:t maakuntahallitus, sihteerit ja yhteyshenkilöt maakuntaliitosta ja yhdistyskentältä, Kausi 2023-2025.
- Perustettu vuonna 2008
- Hyvinvointialueen kehittämiseen liittyviä asioita tuodaan käsittelyyn JANEen, hyvinvointialueella ei ole erikseen järjestöjen yhteistyöryhmää.

JANE toimii

- **Asiantuntijana:** maakuntaliiton asiantuntijaryhmä, järjestöedustajien nimeäminen eri työryhmiin ja foorumeihin
- **Vaikuttajana:** lausunnot, kannanotot, maakunnan strategiat esim. hyvinvointistrategia, maakuntaohjelma, vaalivaikuttaminen, Pohjois-Karjalan yhdistysohjelma, hyvinvointialueen strategiat ja suunnitelmat
- **Viestijänä:** nettisivut, sosiaalinen media, tapahtumat, mielipidekirjoitukset
- **Kouluttajana:** mm. Pohjois-Karjalan järjestöfoorumit
- **Yhteistyön luojana:** tapahtumat, foorumit, paikallis-JANEt ja toiminnan tukeminen

JANEn edustukset ohjaus- ja työryhmissä

- Maakunnan yhteistyöryhmä (MYR)
- **Pohjois-Karjalan hyvinvointialueen osallisuusvaliokunta**
- Toimeentulotukiasioiden alueellinen neuvottelukunta, Pohjois-Karjalan hyvinvointialue Siun sote
- Pohjois-Karjalan valmiusfoorumi
- Joensuun turvallisuussuunnitelman ohjaus- ja seurantaryhmä
- KANTO 2 Kansalaistoimijälhtöisen kehittämisen koordinaatio- ja viestintähankkeen ohjausryhmä
- Maakuntien verkostojärjestöjen neuvottelukunta
- Pohjois-Karjalan hyvinvointialueen alueelliset kumppanuusryhmät

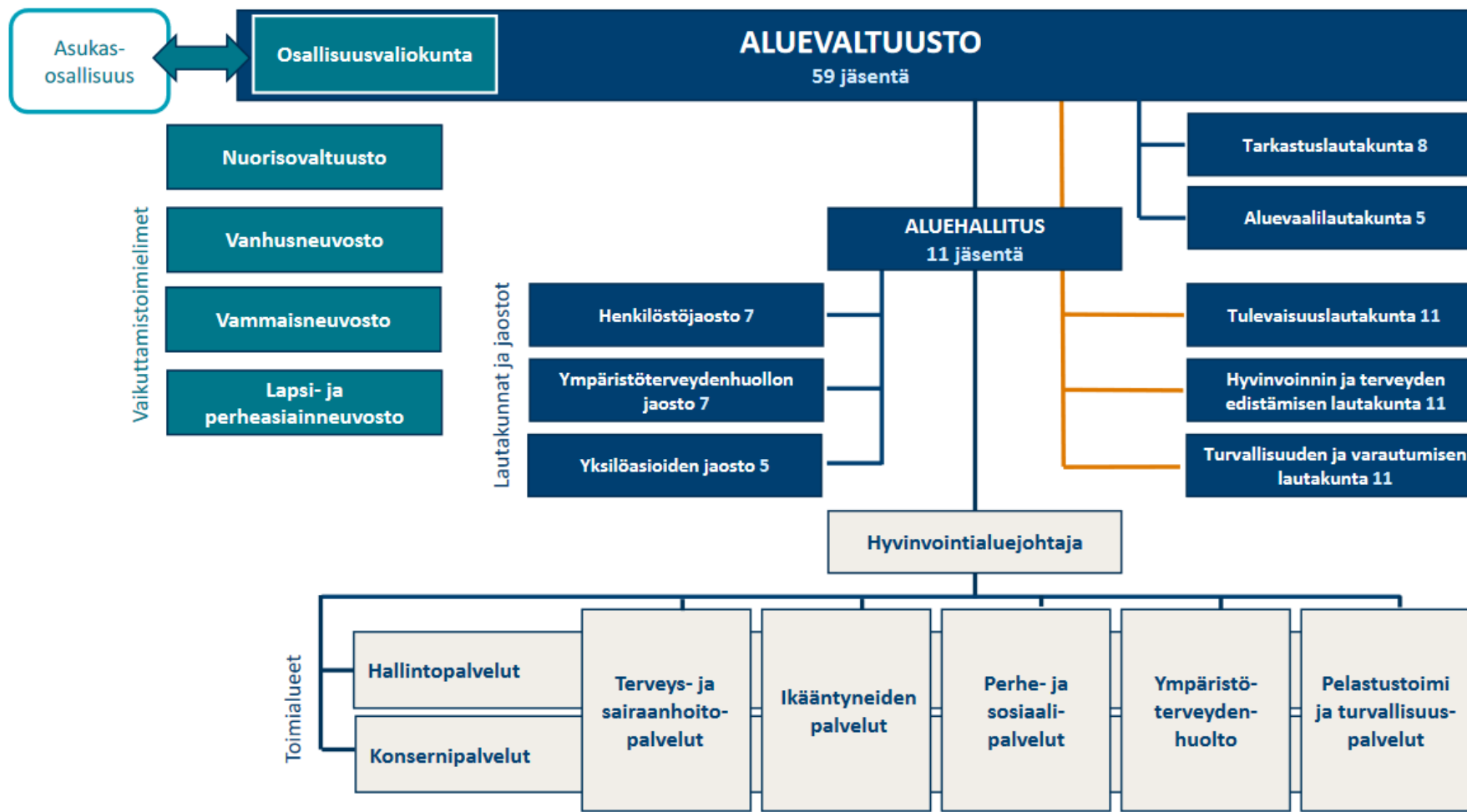
<https://www.yhdistysyhteistyö.fi/pohjois-karjalan-jarjestoasiain-neuvottelukunta-jane/mika-on-jane/janen-edustukset/>

Pohjois-Karjalan hyvinvointialue pyysi JANEA nimeämään kaksi järjestöedustajaa osallisuusvaliokuntaan. Edustajille oli asetettu tietyt kriteerit. JANEN jäsenet ja heidän taustajärjestönsä saivat jättää perusteltuja ehdotuksia jäseneksi sähköisellä lomakkeella ja ehdotusten pohjalta JANEn työvaliokunta teki ehdotuksen valinnoista JANELLE, jonka JANE hyväksyi kokouksessaan.

Pohjois-Karjalan hyvinvointialue Siun sote



Päätöksentekorakenne ja toimialueet



Pohjois-Karjalan hyvinvointialue Siun soten osallisuusvaliokunta

- Aluevaltuusto valitsee toimikaudekseen osallisuusvaliokunnan, jossa on aluevaltuuston nimeämät seitsemän (7) jäsentä ja yhtä monta henkilökohtaista varajäsentä.
- Osallisuusvaliokuntaan nimetään lisäksi **järjestöjen edustajat (2)** ja kuntien edustus (3).
- Lisäksi kokouksissa on läsnäolo- ja puheoikeus aluehallituksen nimeämällä aluehallituksen jäsenellä sekä **vaikuttamistoimielinten nimeämällä edustajilla** (näissä myös järjestöjä).
- Osallisuusvaliokunta edistää hyvinvointialueen asukkaiden ja palvelujen käyttäjien osallisuutta ja vaikuttamista hyvinvointialueen toimintaan.
- Osallisuusvaliokunnan tehtävänä on myös vastata osallisuusohjelman valmistelusta, seurata ja arvioida sen toteutumista sekä seurata hyvinvointialueen strategian, palvelustrategian, hyvinvointikertomuksen ja muiden merkittävien ohjelmien valmistelun ja tavoitteiden toteutumista kansalisdemokratian toimivuuden ja kansalaisten osallisuuden näkökulmasta.
- Osallisuusvaliokunta myös seuraa asukkaiden, palveluiden käyttäjien ja sidosryhmien mahdollisuuksia osallistua ja vaikuttaa hyvinvointialueen toimintaan sekä seuraa hyvinvointialueen asiakastyytyvää ja asiakaspalautteen pohjalta tehtyjä toimenpiteitä.

Pohjois-Karjalan hyvinvointialue Siun soten osallisuusvaliokunta – toimintaa

- Osallisuusohjelma:
https://www.siunsote.fi/documents/393252/22612542/Siunsote_KEH_Suunnitelma_Osallisuusohjelma_2023-2025.pdf/f5fd6d6f-92c5-064b-cb00-9c50f476b2e4
- Osallistu ja vaikuta –verkkosivu <https://www.siunsote.fi/osallistu-ja-vaikuta>
- Lausunnot ja kannanotot hyvinvointialueelle: mm. hytetyön ja järjestöyhteistyön resurssointi, kokemusasiantuntojatoiminnan koordinoinnin resurssointi, kannanotto asukkaiden osallistamiseksi alueellisten järjestämissuunnitelmien valmisteluun, alueellisten palvelujen järjestämissuunnitelmien lausunnot
- Asukasosallisuuteen liittyvien toimenpiteiden seuranta ja asiakaspalautteen keräämisen ja kehittämisen seuranta

Pohjois-Karjalan hyvinvointialue Siun soten osallisuusohjelma

Tavoitteet

Viestimme selkeästi ja monikanavaisesti

Luomme mahdollisuuksia osallistua ja vaikuttaa

Hyödynnämme asiakaspalautetta

Edistämme järjestöjen toimintaedellytyksiä ja toimintamahdollisuuksia

- https://www.siunsote.fi/documents/393252/22612542/Siunsote_KEH_Suunnitelma_Osallisuusohjelma_2023-2025.pdf/f5fd6d6f-92c5-064b-cb00-9c50f476b2e4

Järjestöedustajana osallisuusvaliokunnassa olen...



- saanut mahdollisuuden tuoda järjestöjen toimintaan ja toimintaedellytyksiin liittyviä näkökulmia osallisuuskeskusteluun.
- päässyt osallistumaan osallisuusohjelman valmisteluun (pienempi työryhmä) → Järjestönäkökulma vahvasti esillä ohjelmassa.
- saanut osallistua lausuntojen ja kannanottojen kirjoitustyöhön.
- vienyt osallisuusvaliokunnan terveisiä JANEn kokouksiin ja tarvittaessa JANEn on tuotu käsittelyyn asioita (esim. osallisuusohjelma).
- päässyt läheltä seuraamaan ison organisaation muutokseen ja siinä erityisesti asukkaiden osallisuuteen liittyviä haasteita ja mahdollisuuksia.

”Järjestöt tuottavat paljon tietoa esimerkiksi kohderyhmien tarpeista. Millainen on hyvinvointialueen hyvä käytäntö tiedon hyödyntämiseen ja raportointiin siitä, miten ja missä tietoa ollaan hyödynnetty?”



- Hyvinvointialueen järjestöavustusten käytön raportoinnissa esille tulevaa tietoa viedään toimialueille ja hyödynnetään kehittämisessä.
- Kumppanuussopimukseen liittyvissä neuvottelumenettelyissä on myös teemaan liittyvän toimialueen edustaja paikalla ja erityisesti loppuvaiheen neuvotteluissa esille tulevaa tietoa hyödynnetään.
- Yhteistyöverkostot (esim. Perhekeskusverkosto, YTY-verkostot, senioriverkosto).
- Mietinnässä sähköinen lomake, jonka kautta järjestöt voisivat matalalla kynnyksellä ilmoittaa kentällä esille nousseista havainnoista hyvinvointialueelle (nonStop).

Lisätietoa ja ota yhteyttä!

Anniina Kontiokorpi, neuvottelukunnan pj,
anniina.kontiokorpi(at)luottamus.joensuu.fi
040 530 6455

Helena Pakarinen, neuvottelukunnan varapj
helena.pakarinen(at)luottamus.tohmajarvi.fi,
050 388 0011

**Anne Pyykkönen, kehittämisspällikkö, neuvottelukunnan
sihteeri**
Pohjois-Karjalan Sosiaaliturvayhdistys ry
anne.pyykkonen(at)pksoitu.fi, 045 117 9340

Mari Nupponen, hyvinvointi- ja koulutusasiantuntija
Pohjois-Karjalan maakuntaliitto, neuvottelukunnan sihteeri
mari.nupponen(at)pohjois-karjala.fi, 050 512 3432

Pohjois-Karjalan Järjestöasiain neuvottelukunta JANE:
<https://www.yhdistysyhteistyö.fi/pohjois-karjalan-jarjestoasiain-neuvottelukunta-jane/>

Pohjois-Karjalan Järjestöasiain neuvottelukunta JANE [Facebookissa](#)

[Paikallis-JANEt](#)

[Lisätietoa Pohjois-Karjalan yhdistysohjelmasta](#)



POHJOIS-KARJALA
Maakuntaliitto



Pohjois-Karjalan
Sosiaaliturvayhdistys ry